

Aus Dem Dunkel Ans Licht

- BODENDETAILKARTIERUNG IM EINZUGSGEBIET DER TALSPERRE SOSA -

- BODEN SICHTBAR GEMACHT -

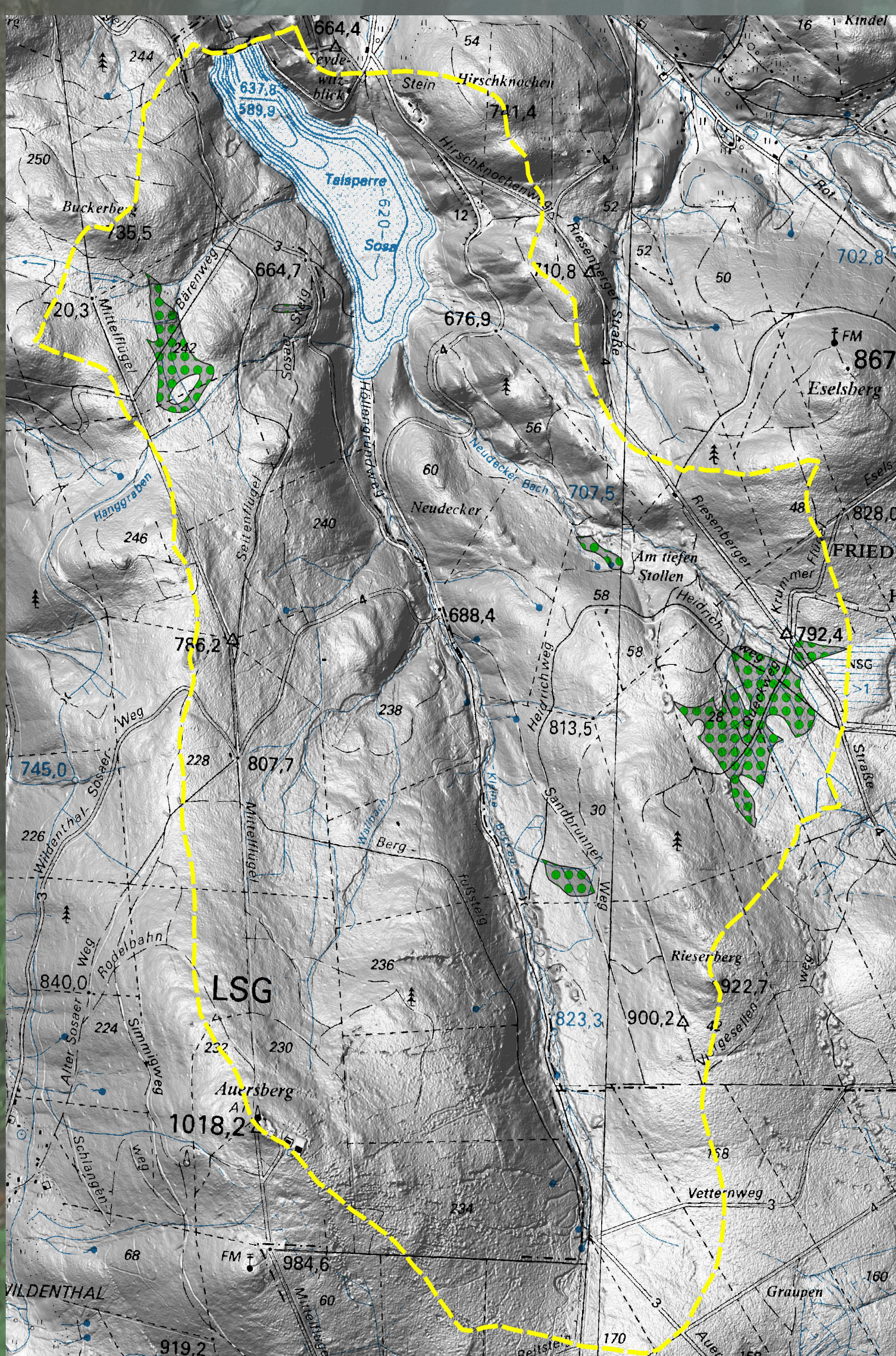


Torfneubildung

Schwemmschluffe

wasserleitende Zone

wasserstauende Zone



In den flach geneigten Bereichen des oberen Neudecker Baches und südlich des Buckerberges treten staunasse Böden mit geringmächtigen Torfen auf. Die bodenbildenden Substrate bestehen aus grauen, unsortierten Lehmen, in die kantige Steine aus Granit und runde Gerölle eingebettet sind.

Die Substrate sind dicht gelagert. Sie stauen Niederschlagswasser. Der saisonale Wasserüberschuss fördert Torfneubildung. Die Torfe sind auf den grün punktierten Flächen (s. Karte links) ca. 20 cm mächtig. Die neu gebildeten Torfe bestehen überwiegend aus Sphagnummoosen (s. Foto rechts).

Zwischen den Lehmen und Torfen lagern häufig leichte, schluffige Sedimente (-> Schwemmschluffe; s. Foto Bodenaufschluss).

