

# Aus Dem Dunkel Ans Licht

- BODENDETAILKARTIERUNG IM EINZUGSGEBIET DER TALSPERRE SOSA -

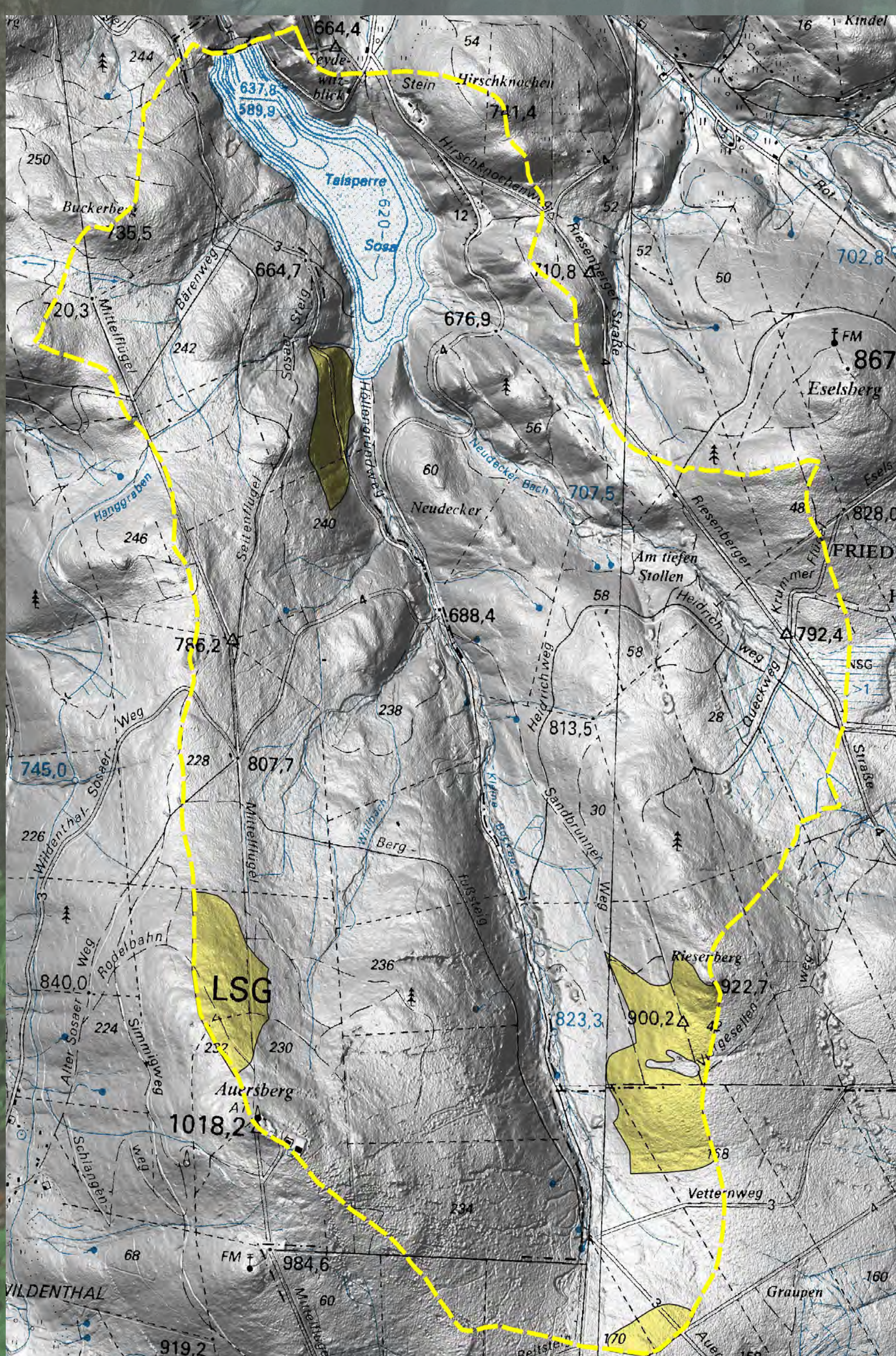
- BODEN SICHTBAR GEMACHT -



Auswaschungszone

Anreicherung von Huminsäuren und Sesquioxiden

bodenbildendes Substrat (C-Horizont)



An den windzugewandten Hängen (-> Luv) wurden vor allem im Weichselglazial durch Westwinde leichte, schluffige Partikel ausgeweht. Das verbliebene sandig-grusige, zumeist granitische Substrat ist sehr nährstoff- und basenarm. Es kann nur geringe Mengen Bodenwasser speichern, die nutzbare Feldkapazität (nFK) ist sehr niedrig.

Die rasche Bodenversauerung hat sehr schöne, farbin intensive Podsolböden zur Folge (s. Foto Bodenaufschluss).

Die Farbkontraste sind Folge der Tiefenverlagerung von Huminsäuren, Eisen, Mangan und Aluminium (-> Sesquioxide).

In den oberen Lagen des Auerberges bestehen die Podsole auch aus den Verwitterungssubstraten der kontaktmetamorphen Schiefer.