

Böden der Flusslandschaften

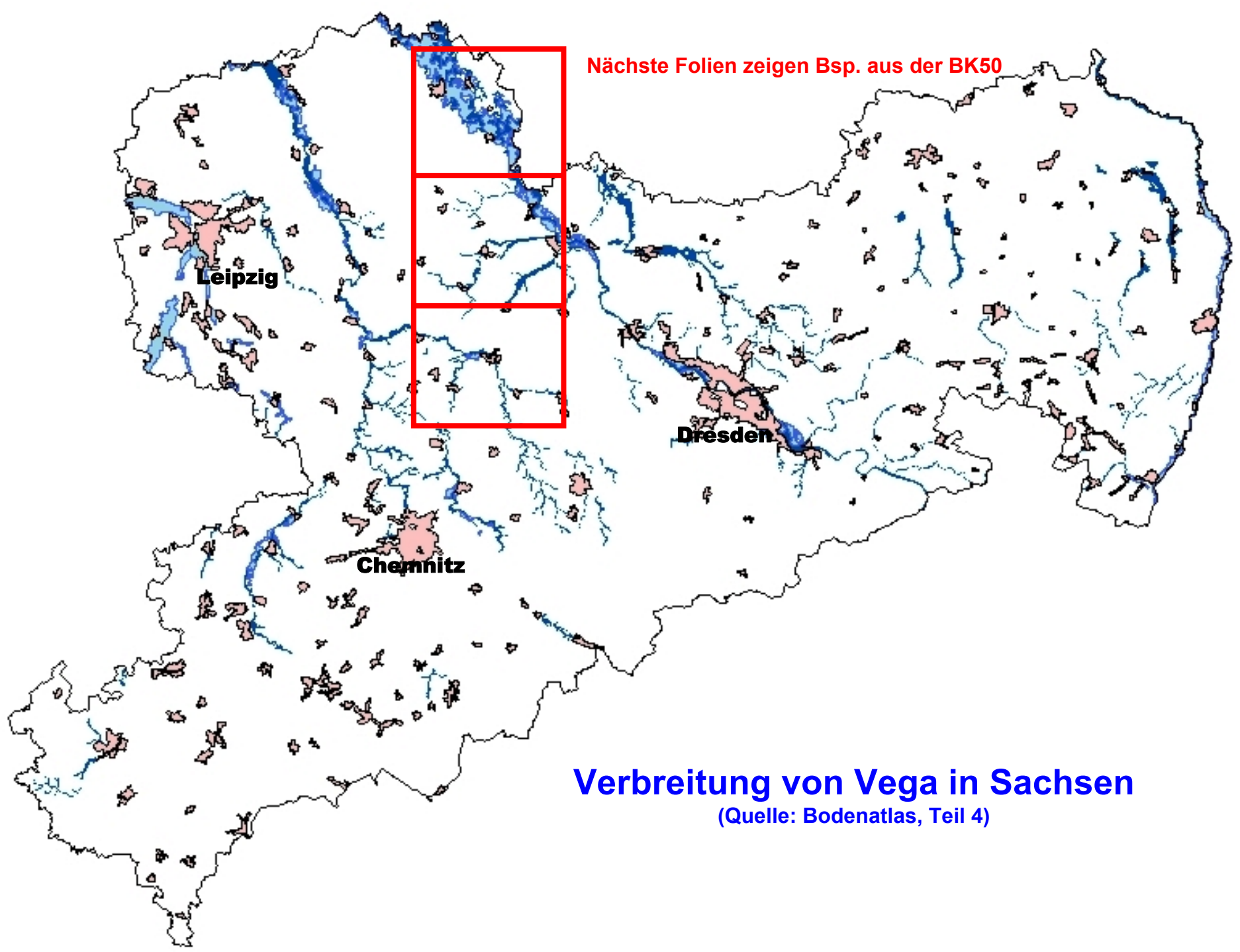


Die Elbe hat, ebenso wie die anderen größeren Flüsse Sachsens, ihr Flussbett häufig verlagert. In ihrem heutigen Tal bildete sie noch nacheiszeitlich in begrenztem Umfang »Mäander« aus. So entstanden zahlreiche Altarme, die heute nur noch bei höheren Wasserständen geflutet werden. Kommt es zu Hochwässern, so kann der gesamte, nicht eingedeichte Auenbereich von den Fluten erfasst werden, wobei dann auch so genannte **Auensedimente** abgelagert werden.

Die jungen Auenlehme der Elbe stellen das Resultat derartiger nacheiszeitlicher Hochwässern dar. Vielerorts kann an ihren Bestandteilen und ihrer chemischen Zusammensetzung die zunehmende Beeinflussung natürlicher Prozesse durch den Menschen erkannt werden. So bezeugen erhöhte Humusgehalte mittelalterlicher Flussablagerungen die damalige Rodungsphase im Mittelgebirgsraum, die dort zum großflächigen Abtrag der Humusaufgaben geführt hat.

Das dargestellte Bodenprofil, eine so genannte **Vega (brauner Auenboden)** aus geschichtetem Auenlehm, bietet ein gutes Beispiel für die geschilderten Prozesse: Schichten mit höherem Humusgehalt erkennt man an der Graufärbung.

Die Flussauen werden in Sachsen bis zu 80 % landwirtschaftlich genutzt. Die außergewöhnliche Fruchtbarkeit der **Auenböden** veranlasste die Landwirte zur kontinuierlichen Entwicklung von Methoden zur Flächengewinnung.



Nächste Folien zeigen Bsp. aus der BK50

Leipzig

Dresden

Chemnitz

Verbreitung von Vega in Sachsen

(Quelle: Bodenatlas, Teil 4)

Beispiele aus Freistaat Sachsen Blatt Torgau

Quelle: Fotodatenbank des FIS Boden



Bildname PS...5....2008_4582284_5704604.JPG

AKBEZ PS...5....2008

RECHTSWERT 4582284

TK25 4545

HOCHWERT 5704604

BK50 L4544

Bodentyp **ABn**

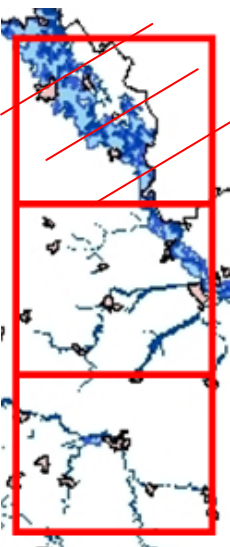
Substrattyp **f-s(Sfo)f-(k)s(Sfo)**

Vegetation 1 Gras (Ackergras, temporär)

Vegetation 2 keine Angabe

Vegetation 3 keine Angabe

Nutzung Weide



Beispiele aus Freistaat Sachsen Blatt Riesa

Quelle: Fotodatenbank des FIS Boden



Bildname P.243.....2006_4585923_5693382.jpg

AKBEZ **P.243.....2006**

RECHTSWERT 4585923 TK25 4645

HOCHWERT 5693382 BK50 L4744

Bodentyp **ABn**

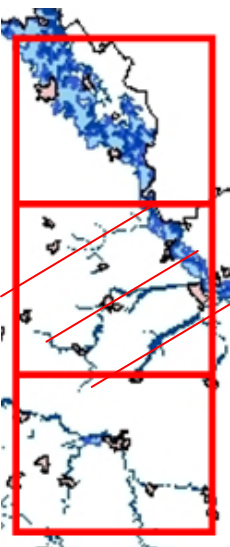
Substrattyp **f-(k)s(Sfo)**

Vegetation 1 Nadelwald

Vegetation 2 Kiefer

Vegetation 3 keine Angabe

Nutzung Forst allgemein



Beispiele aus Freistaat Sachsen Blatt Döbeln

Quelle: Fotodatenbank des FIS Boden



Bildname P.251.....2004_4573118_5664978.jpg

AKBEZ P.251.....2004

RECHTSWERT 4573118 TK25 4844

HOCHWERT 5664978 BK50 L4944

Bodentyp ABn

Substrattyp f-(k)s//f-sw(Sfo)

Vegetation 1 F e l d g e m ü s e, allgemein

Vegetation 2 Ruderal- und Pioniergesellschaften

Vegetation 3 keine Angabe

Nutzung Grünlandfläche, all.

