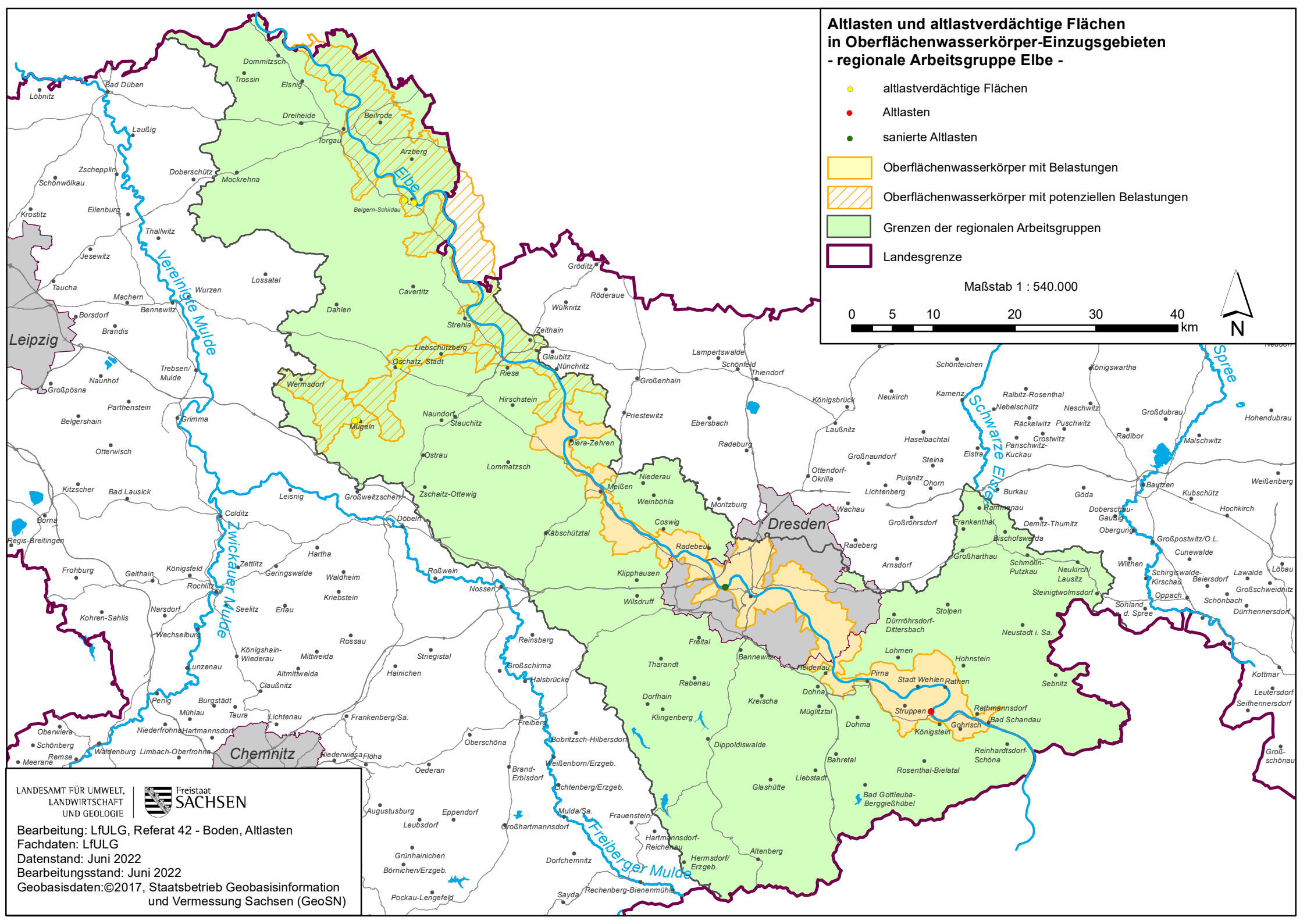
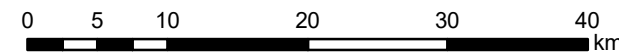


Atlanten und atlantverdächtige Flächen in Oberflächenwasserkörper-Einzugsgebieten - regionale Arbeitsgruppe Elbe -

- atlantverdächtige Flächen
- Atlanten
- sanierte Atlanten
- Oberflächenwasserkörper mit Belastungen
- Oberflächenwasserkörper mit potenziellen Belastungen
- Grenzen der regionalen Arbeitsgruppen
- Landesgrenze

Maßstab 1 : 540.000



**LANDESAMT FÜR UMWELT,
LANDWIRTSCHAFT
UND GEOLOGIE**
**Freistaat
SACHSEN**

Bearbeitung: LfULG, Referat 42 - Boden, Altlasten
 Fachdaten: LfULG
 Datenstand: Juni 2022
 Bearbeitungsstand: Juni 2022
 Geobasisdaten: ©2017, Staatsbetrieb Geobasisinformation
 und Vermessung Sachsen (GeoSN)