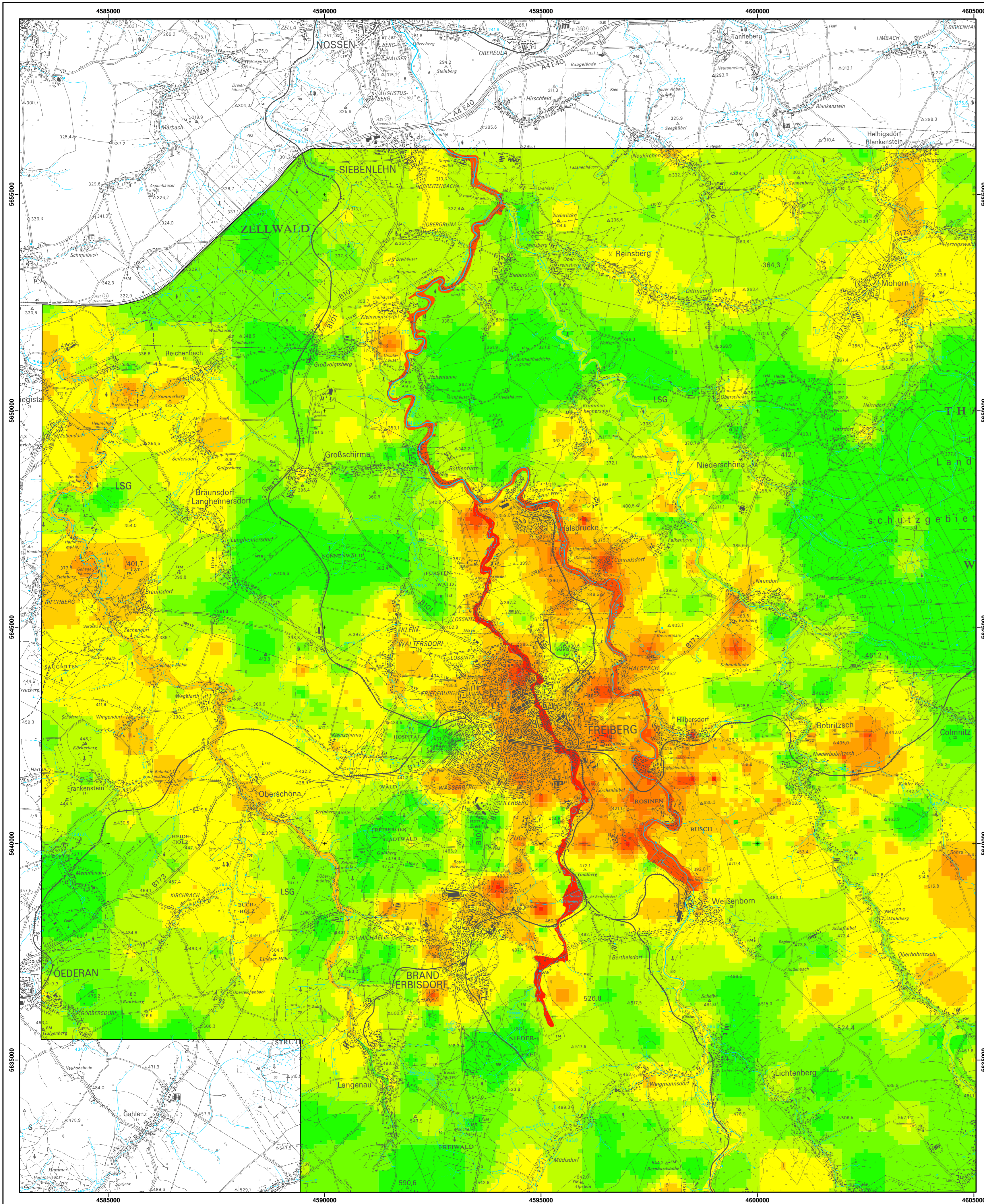


Stand: 06/2001

Zuordnungswerte nach LAGA-TR:

- Z2 = 600 mg/kg
- Z1.2 = 200 mg/kg
- Z1.1 = 100 mg/kg
- Z0 = 40 mg/kg



Stoffgehalte in Böden des Freiberger Raumes

Abb. 42: Kupfer im Unterboden