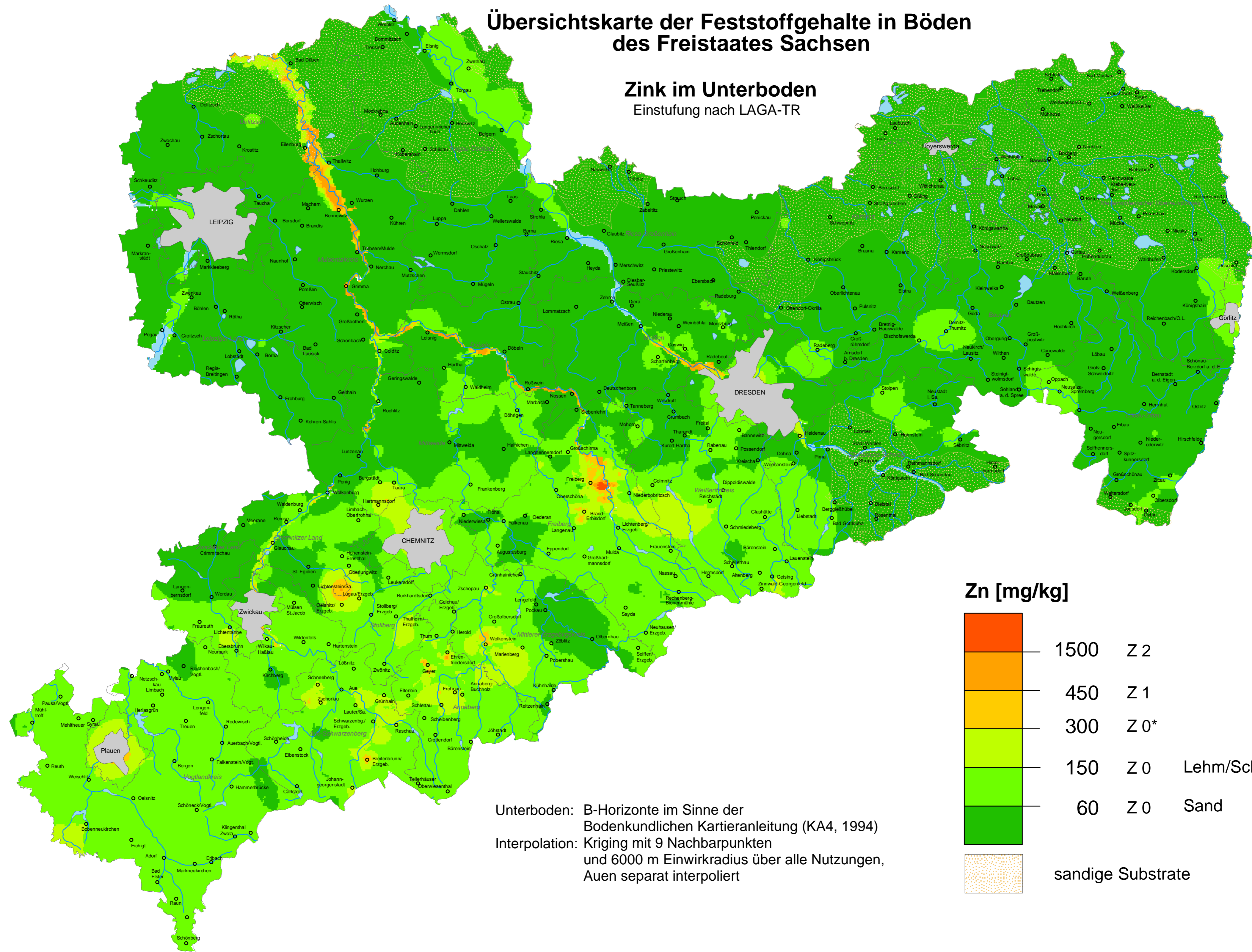
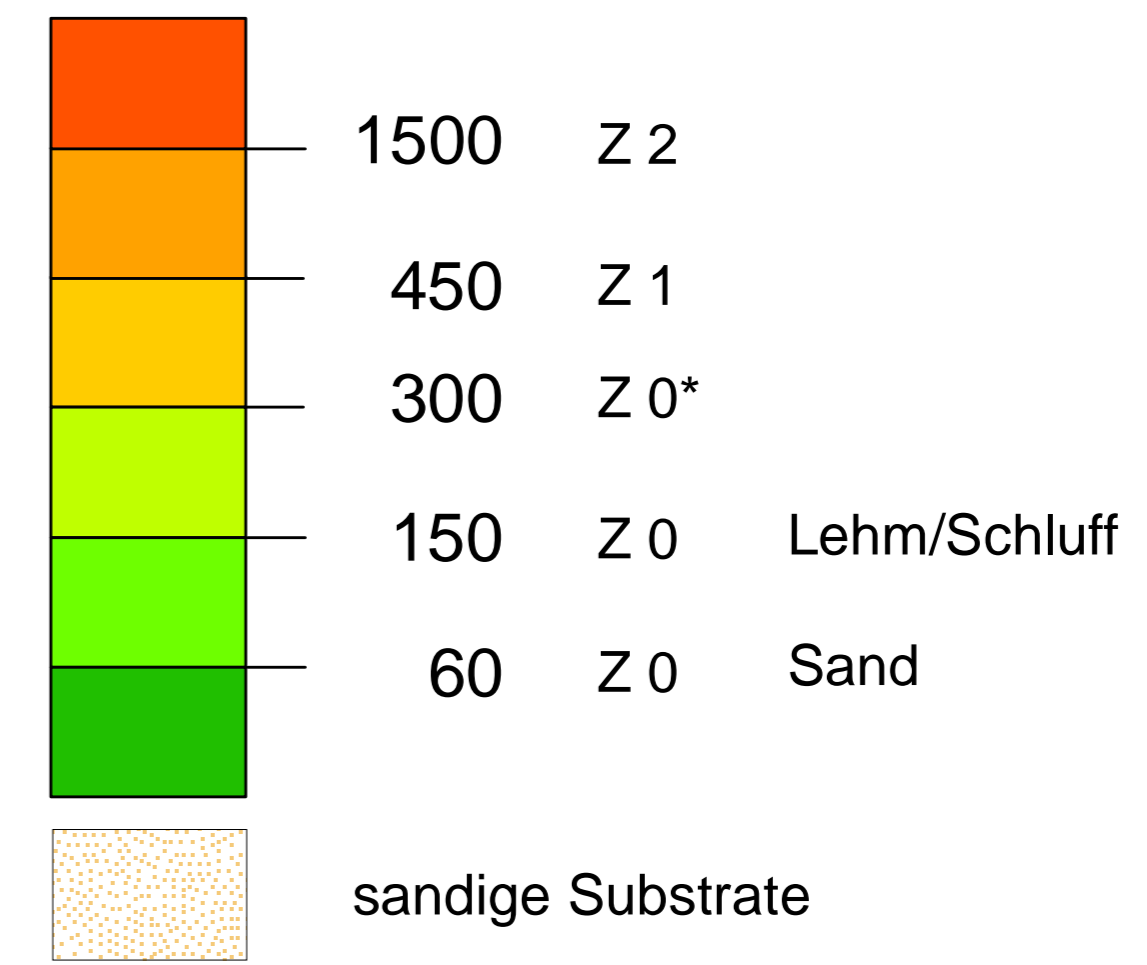


# Übersichtskarte der Feststoffgehalte in Böden des Freistaates Sachsen

## Zink im Unterboden Einstufung nach LAGA-TR



Zn [mg/kg]



Unterboden: B-Horizonte im Sinne der  
Bodenkundlichen Kartieranleitung (KA4, 1994)  
Interpolation: Kriging mit 9 Nachbarpunkten  
und 6000 m Einwirkungsradius über alle Nutzungen,  
Auen separat interpoliert

